



Commission de développement  
des ressources humaines des  
Premières Nations du Québec

First Nations Human  
Resources Development  
Commission of Quebec

# SERVICES DE LA CDRHPNQ

## *FNHRDCQ SERVICES*

**Automne 2023**  
*Fall 2023*



# Table des matières

## *Table of Content*



Commission de développement  
des ressources humaines des  
Premières Nations du Québec

First Nations Human  
Resources Development  
Commission of Quebec

Section 1 : Structure de l'APNQL / Réseau CDRHPNQ  
*AFNQL Structure / FNHRDCQ Network*

Section 2 : Énoncés fondamentaux  
*Key Statements*

Section 3 : Approche partenariale  
*Partnership-Based Approach*

Section 4 : Agents de liaison au développement de la main-d'œuvre (ALDMO)  
*Workforce Development Liaison Officer (WDLO)*

Section 5 : Guide de référence IMEPN  
2e édition revue et augmentée  
*FNEIR Reference Guide*  
*2nd edition revised and augmented*



Commission de développement  
des ressources humaines des  
Premières Nations du Québec

First Nations Human  
Resources Development  
Commission of Quebec

1

# Structure de l'APNQL / Réseau CDRHPNQ

*AFNQL Structure /  
FNHRDCQ Network*



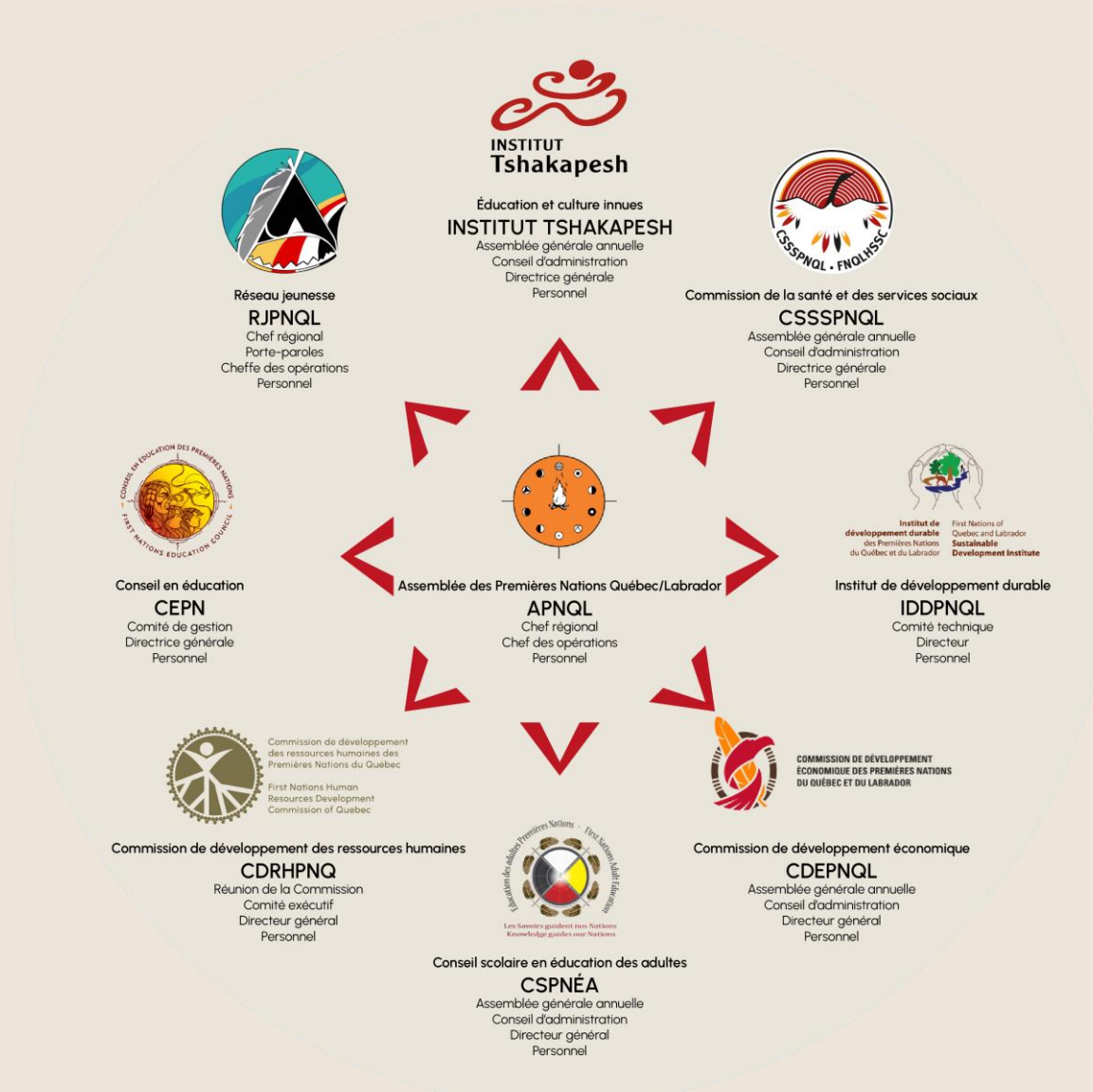
# COR DE L'APNQL ET ORGANISMES COLLABORATEURS

## AFNQL ROC AND COLLABORATING BODIES



Commission de développement  
des ressources humaines des  
Premières Nations du Québec

First Nations Human  
Resources Development  
Commission of Quebec



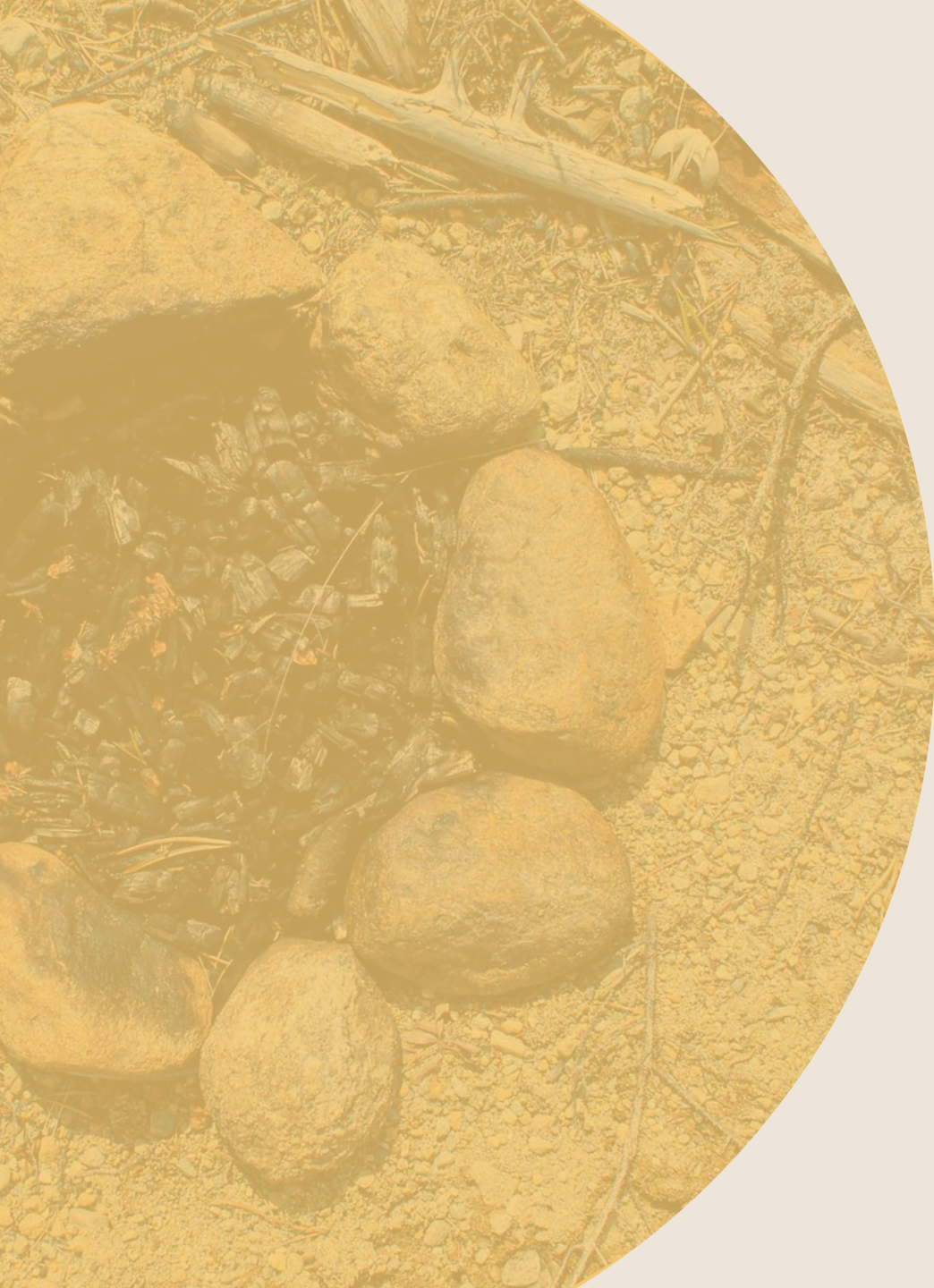
# RÉSEAU DES CENTRES DE SERVICE EN EMPLOI ET FORMATION

## EMPLOYMENT AND TRAINING SERVICE CENTERS' NETWORK



Commission de développement  
des ressources humaines des  
Premières Nations du Québec

First Nations Human  
Resources Development  
Commission of Quebec



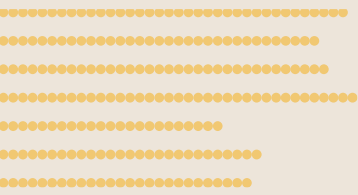
Commission de développement  
des ressources humaines des  
Premières Nations du Québec

First Nations Human  
Resources Development  
Commission of Quebec

# 2 **Énoncés fondamentaux**

---

## *Key Statements*



# ÉNONCÉS FONDAMENTAUX | *KEY STATEMENTS*



Commission de développement  
des ressources humaines des  
Premières Nations du Québec

First Nations Human  
Resources Development  
Commission of Quebec

## **Vision**

Dans un contexte culturellement adapté, les Premières Nations atteignent la prospérité par le biais d'un emploi enrichissant

## **Mission**

Contribuer à l'épanouissement personnel et professionnel des Premières Nations en les accompagnant activement dans leur cheminement vers l'emploi

## **VALEURS**

Respect, identité, intégrité, solidarité et engagement

## **Vision**

In a culturally adapted environment, First Nations achieve prosperity through meaningful employment.

## **Mission**

To contribute to the personal and professional fulfilment of First Nations by actively supporting their path to employment.

## **VALUES**

Respect, Identity, Integrity, Solidarity and Commitment



# MANDAT / MANDATE

La CDRHPNQ accomplit sa mission en réalisant le mandat suivant en 4 volets:

**CLIENTÈLE** — Offrir la gamme entière des programmes et services en emploi et formation à l'ensemble de sa clientèle – qui comprend à la fois les citoyens de Premières Nations sur et hors communauté et les citoyens autochtones vivant en milieu urbain

**COUNSELING** — Soutenir l'individu dans son développement professionnel en tenant compte de ses besoins particuliers et aspirations

**CAPACITÉ** — Maintenir une culture d'efficacité et d'excellence par le développement des compétences et l'amélioration continue de la capacité organisationnelle

**PARTENARIAT** — Entretenir des relations constructives avec les acteurs de l'éducation, du développement social, du développement économique et du marché du travail afin d'assurer le renforcement et l'harmonisation des actions du collectif

The FNHRDCQ accomplishes its mission through this four-part mandate:



**CLIENTELE** — Provide the full range of employment and training programs and services to all clients – which encompass First Nations citizens residing on and off communities as well as urban Indigenous citizens



**COUNSELLING** — Support individuals in their professional development while taking into account their particular needs and aspirations

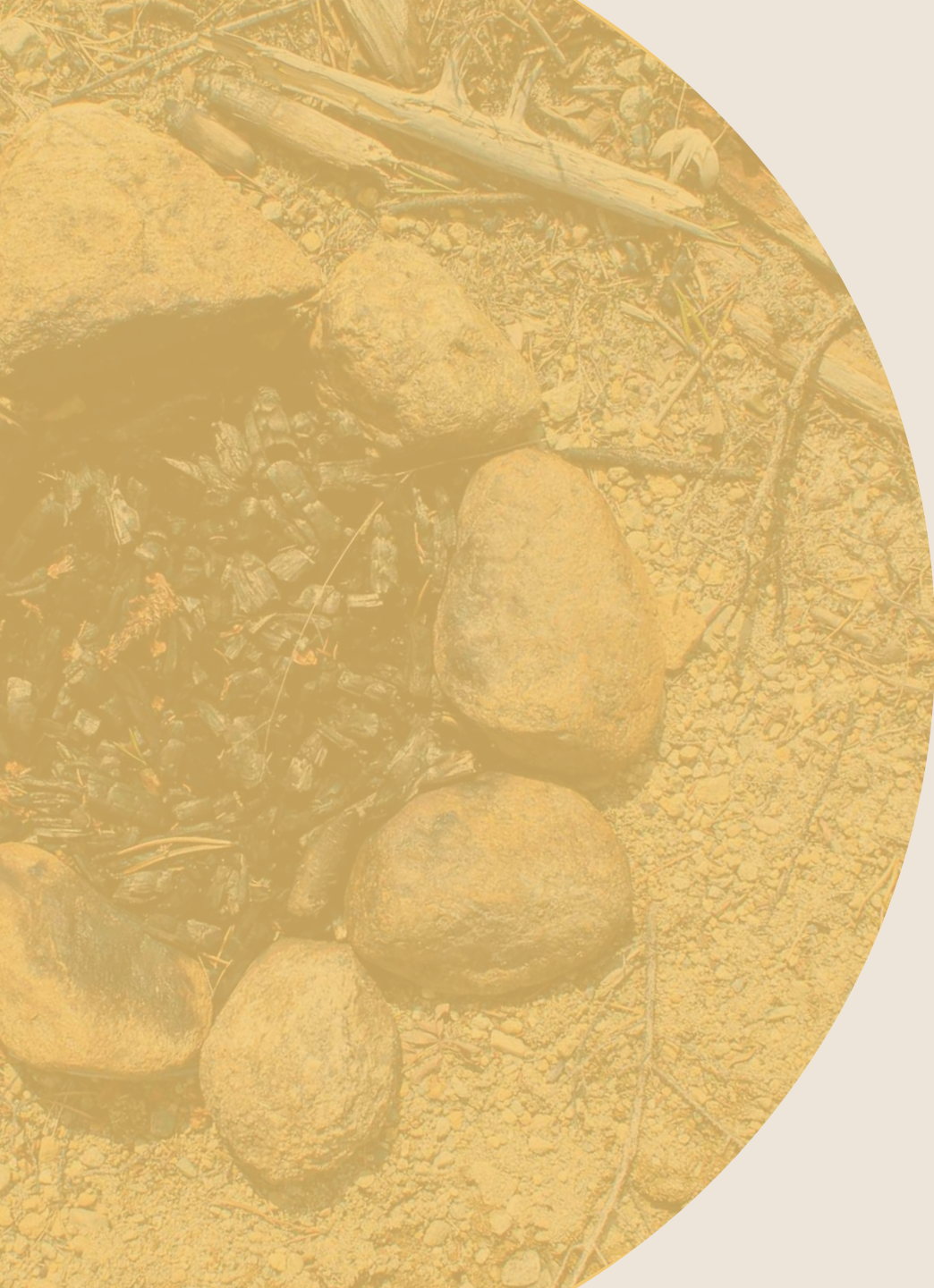


**CAPACITY** — Maintain a culture of efficiency and excellence through skills development and the continuous improvement of organizational capacity



**PARTNERSHIP** — Maintain constructive relationships with stakeholders in education, social development, economic development and the labour market to ensure the strengthening and harmonization of the actions of the collective





Commission de développement  
des ressources humaines des  
Premières Nations du Québec

First Nations Human  
Resources Development  
Commission of Quebec

# 3 **Approche partenariale**

---

## *Partnership-Based Approach*



# APPROCHE PARTENARIALE

## *PARTNERSHIP-BASED APPROACH*

Dans le cadre de sa Stratégie globale pour l'emploi, la CDRHPNQ privilégie une approche structurée en six étapes pour développer de potentiels partenariats :

### Étapes

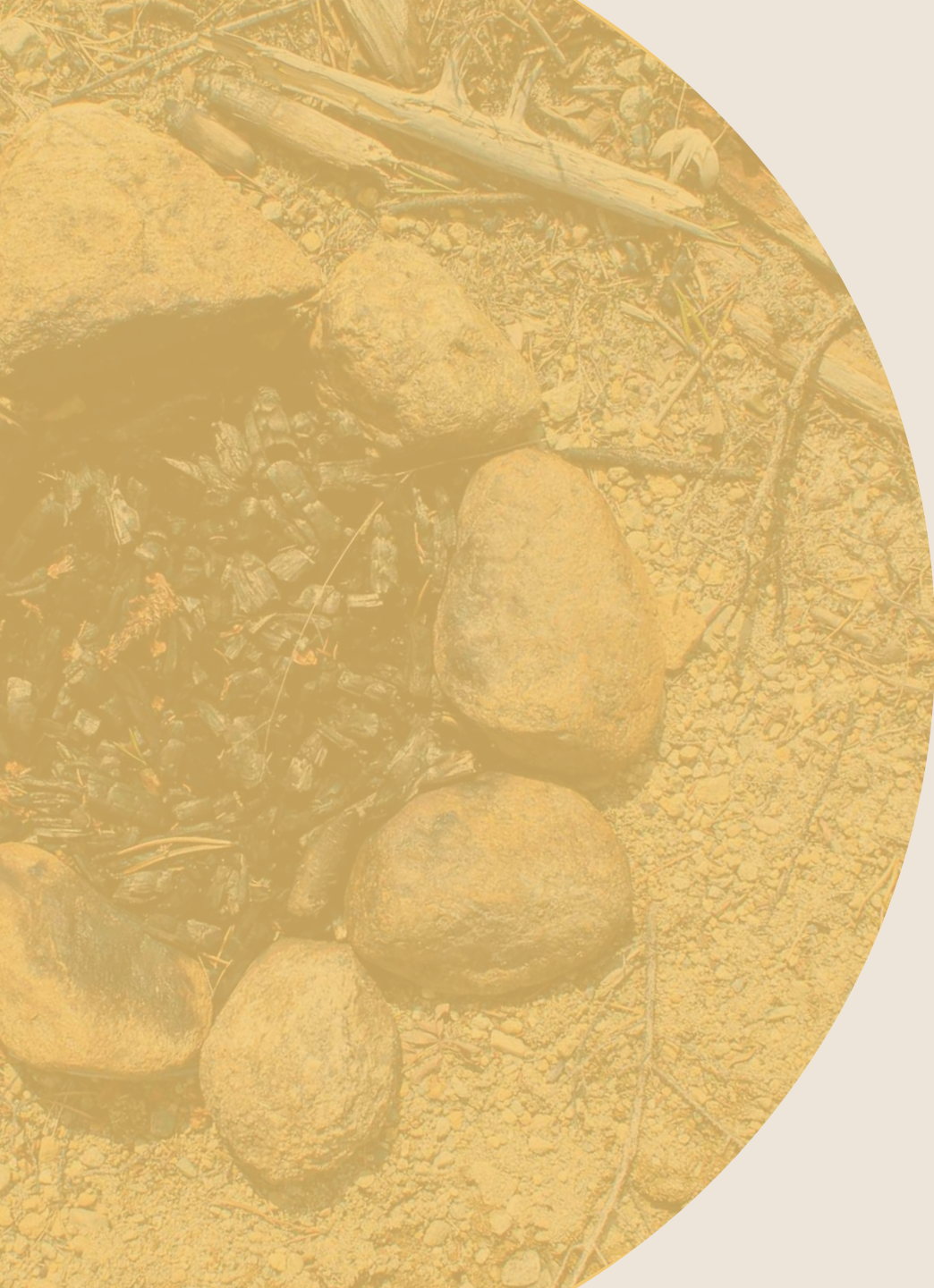
1. Exploration
2. Analyse du projet
3. Paramètres du projet
4. Planification
5. Réalisation
6. Évaluation

As part of its Global Employment Strategy, the FNHRDCQ favours a six-step approach to developing potential partnerships:

### Steps

1. Exploration
  2. Project Analysis
  3. Project Parameters
  4. Planning
  5. Implementation
  6. Evaluation
-





Commission de développement  
des ressources humaines des  
Premières Nations du Québec

First Nations Human  
Resources Development  
Commission of Quebec

# 4 ALDMO

---

## *WDLO*







# RÉPARTITION ALDMO PAR RÉGION ET COMMUNAUTÉS

## *WDLO DISTRIBUTION BY REGION AND COMMUNITIES*

Régions administratives Administratives Regions	ALDMO   WDLO	CSEF   ETSC
<b>Abitibi-Témiscamingue</b>	NC	Lac Simon
	Jacqueline Michel	Kitcisakik
	NC	Long Point
	Marie-France Moreau	Wolf Lake Pikogan
<b>Bas-Saint-Laurent</b>	NC	Nation Wolastoqiyik Wahsipekuk
<b>Capitale-Nationale</b>		Québec
<b>Centre-du-Québec</b>	Cynthia Laprise	Wôlinak
	Marie-Joëlle Malec	Ekuanitshit
		Nutashkuan
		Matimekush / Lac-John
<b>Côte-Nord</b>	Danielle Gabriel-Mckenzie	Pessamit
	Geneviève Ashini (int.) <i>Angèle Vollant</i>	Uashat mak Mani-Utenam
	Marie-Pier Vachon	Unamen Shipu
	Marie-Andrée Bellefleur	Pakua Shipu
<b>Gaspésie-Îles-de-la-Madeleine</b>		Gespeg
	Peggy Brimsacle	Gesgapegiag
<b>Laurentides</b>	Joshua Nolet	Kanesatake
<b>Outaouais</b>	Christine Poucachiche	Barriere Lake
<b>Saguenay-Lac-Saint-Jean</b>	Julie Verreault	Mashteuiatsh



Commission de développement  
des ressources humaines des  
Premières Nations du Québec

First Nations Human  
Resources Development  
Commission of Quebec

# MANDAT / MANDATE

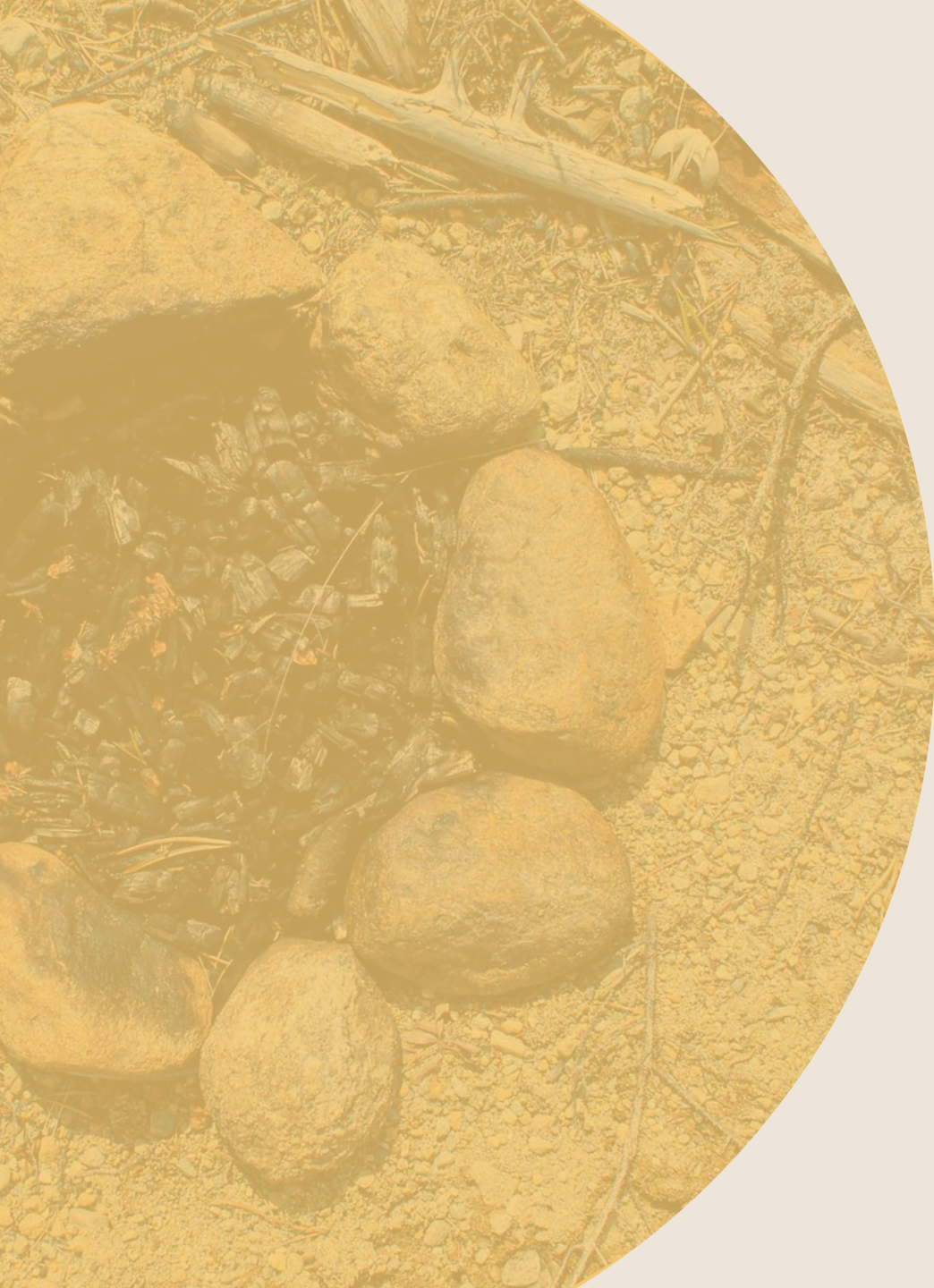
---

Soutenir sa communauté et les partenaires de son territoire dans la création de possibilités de collaboration pour le développement des compétences, de formations et de l'employabilité de la main-d'œuvre.

Participer à la mise en œuvre de la **Stratégie ministérielle pour l'intégration professionnelle des Premières Nations et Inuits** du MESS dont l'une des orientations vise la concertation entre les partenaires du marché du travail pour trouver des solutions aux défis et aux besoins de sa communauté.

Support its community and territorial partners in creating collaborative opportunities for skills development, training and workforce employability.

Participate in the implementation of the MESS's *Stratégie ministérielle pour l'intégration professionnelle des Premières Nations et Inuits* (**Ministerial Strategy for the Professional Integration of First Nations and Inuit**), one of whose orientations is concertation of labor market partners to find solutions to the challenges and needs of its community.



Commission de développement  
des ressources humaines des  
Premières Nations du Québec

First Nations Human  
Resources Development  
Commission of Quebec

# 5

## Guide de référence IMEPN

2e édition revue et augmentée

*FNEIR Reference Guide*

*2nd edition revised and augmented*

# CONTENU DU GUIDE DE RÉFÉRENCE IMEPN

## *FNEIR REFERENCE GUIDE'S CONTENT*



Commission de développement  
des ressources humaines des  
Premières Nations du Québec

First Nations Human  
Resources Development  
Commission of Quebec

1. Le contexte autochtone
2. Le portrait du marché du travail
3. La main-d'œuvre autochtone
4. La sécurisation culturelle
5. La stratégie d'intégration

ÉTAPE 1 – RECRUTEMENT

ÉTAPE 2 – PRÉPARATION À L'ACCUEIL

ÉTAPE 3 – ACCUEIL

ÉTAPE 4 – INTÉGRATION

ÉTAPE 5 – SUIVI DE L'INTÉGRATION

ÉTAPE 6 – MAINTIEN EN EMPLOI



1. Indigenous Context
2. Portrait of the Labor Market
3. Indigenous Workforce
4. Cultural Safety
5. Integration Strategy

STEP 1 – RECRUITMENT

STEP 2 - PREPARING TO WELCOME

STEP 3 – WELCOMING

STEP 4 – INTEGRATION

STEP 5 - INTEGRATION FOLLOW-UP

STEP 6 - JOB RETENTION





Commission de développement  
des ressources humaines des  
Premières Nations du Québec

First Nations Human  
Resources Development  
Commission of Quebec

**Tiawenk**  
**Nia:wen**  
**Wela'lioq**  
**Tshinashkumitinau**  
**Meegwetch**  
**Migwetc**  
**Merci**  
**Thank you !**

---

